

VISÃO HOTELEIRA

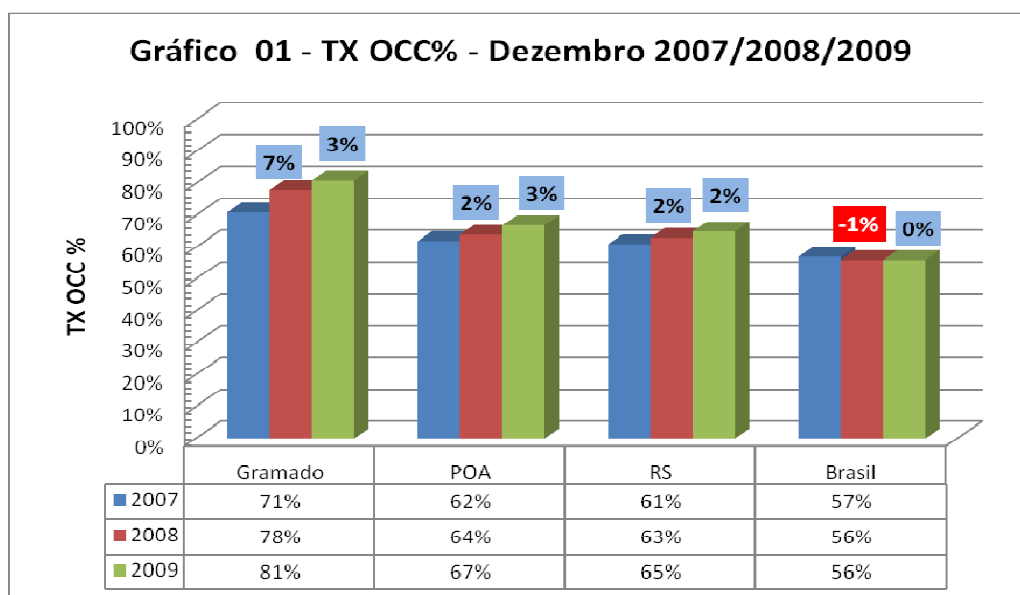
Março 2010
Edição Especial

A Visão-Agência de Desenvolvimento da Região das Hortênsias divulga uma edição especial do informativo que analisa, de forma comparativa, o desempenho da ocupação hoteleira de Gramado, Porto Alegre, RS e Brasil, entre 2007 e 2009. Os resultados são do Banco de Dados das Hortênsias, desenvolvido pela parceria GramadoSite/VISÃO/Complexo Educacional FMU de São Paulo, através do seu Departamento de Hospitalidade.

Base dos dados

Esta edição baseia-se em informações disponibilizadas por 13 (treze) meios de hospedagem da categoria "Hotéis/Gramado", com um total de 882 UHs que representam 22,65% do total de UHs da cidade (de acordo com dados da SETUR Gramado).

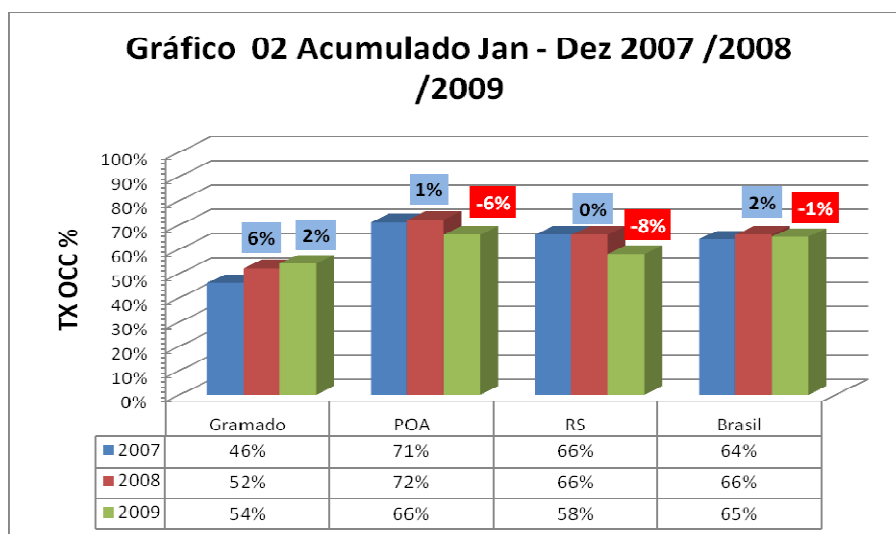
Comparativo da Taxa de Ocupação de dezembro



Fonte: GramadoSite.com e FOHB

O **gráfico 1**, demonstra que os hotéis de Gramado estão em trajetória ascendente na taxa de ocupação desde 2007, quando do início desta medição. Estes dados são sólidos e consistentes, embora o percentual de 2009 em relação a 2008 tenha refletido o desaquecimento na economia global. De qualquer forma, se confrontarmos Gramado com os índices lineares das praças Porto Alegre e RS, ou, ainda com os hotéis *midscale* do mercado Brasil, confirma-se o fato de que a condução dos hotéis de Gramado está no rumo certo e que os grandes eventos têm sido aliados na atração do público de lazer tanto quando o de negócios.

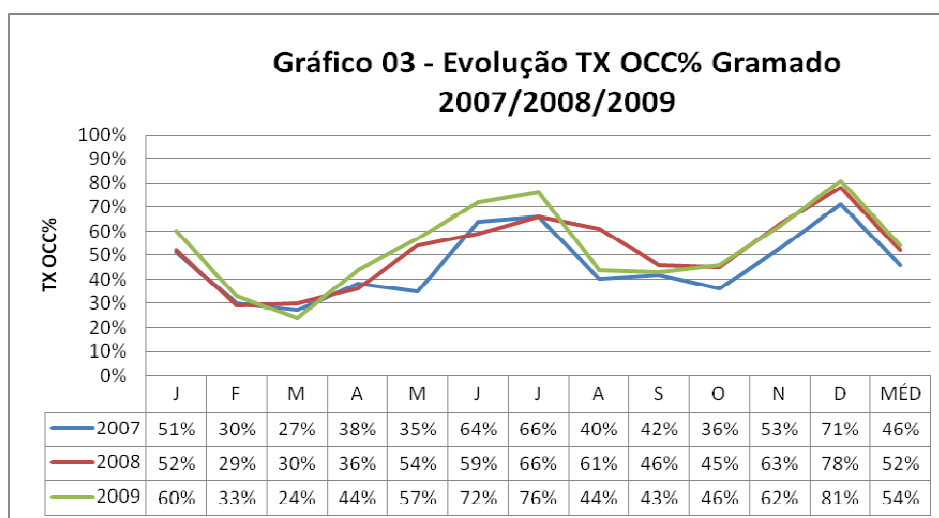
Comparativo de TX OCC% acumulada no ano



Fonte: GramadoSite.com e FOHB

Enquanto o PIB Brasil tem oscilado nos últimos três anos e mostrado dificuldade em sustentar-se, chegando a prováveis 0% em 2009, o **gráfico 02** reforça a trajetória ascendente e sustentado dos hotéis de Gramado nos últimos anos. Partindo de 2006, quando a TX acumulada foi de 44%, o crescimento foi vigoroso. Estes dados ficam mais cristalinos quando depararmos com os índices apresentados pelas regiões de Porto Alegre, RS e Brasil que, mesmo sendo exceção, ficaram negativas no ano passado, enquanto as Hortênsias mantiveram-se em marcha de alta apesar das dificuldades na economia.

Evolução da TX OCC% Gramado 2007/ 2008/2009



Fonte: GramadoSite.com e FOHB

O **gráfico 03** consolida o ritmo de evolução segura nas TX DE OCC% dos hotéis analisados pela Agência Visão desde 2006 e reforça que este destino está consolidado no cenário nacional e nas diversas ações para atrair o turista de lazer e de negócios,

oferecendo bons espaços de eventos e diversas opções de hospedagem, fato que encanta e cativa o viajante nacional que prefere o destino interno apesar das excelentes atrações externas frente ao dólar baixo, que são elementos competitivos na comparação com outras praças.

Notamos que a leitura da média dos dados vem evoluindo de forma robusta desde 2006, em níveis de 2%. Vale notar que 2008 foi um ano espetacular e em 2009, apesar de todas as dificuldades econômicas e climáticas, este percentual continuou no ritmo.

Glossário: UHs= Unidades Habitacionais Hoteleiras; TX OCC%= Taxa de Ocupação Hoteleira; PIB= Produto Interno Bruto.

Fontes: Gramadosite.com e FOHB- Fórum das Operadoras Hoteleiras do Brasil

Elaboração desta edição: FMU/SP: Carlos Sabato Dell'Aglio, Hoteleiro Pós-Graduado em Gestão de Negócios, pesquisador e coordenador; VISÃO AD-RH: Sandra Ferrapontoff Lemos-Mestre em Turismo e Hotelaria, editoração e revisão de redação.